

# MANHATTAN HELPT TARSUS DISTRIBUTION DE EFFICIËNTIE MET 60% TE VERHOGEN

## OPERATIONS

Johannesburg, Zuid-Afrika

## MANHATTAN-OPLOSSINGEN

Manhattan SCALE



### UITDAGING

Tarsus Distribution had een tientallen jaren oud warehousingstelsel en verouderde processen en praktijken. Het was nodig om een snelle verandering in de technologische distributie-industrie te realiseren.

### OPLOSSING

Met Manhattan's warehousemanagementsysteem SCALE, en Supply Chain Junction als implementatiepartner, stond Tarsus op het punt om zijn klantgerichte bedrijfsmodel met gestroomlijnde processen en een verbeterde klantenservice te realiseren.

### VOORTGANG & RESULTATEN

De productiviteit van de picksnelheid verbeterde met meer dan 60%, de voorraadnauwkeurigheid steeg tot boven de 99% en het personeelsbestand verminderde met 25% waarbij tegelijkertijd overwerk werd geëlimineerd.

“Het is een van de beste, meest optimale uitkomsten geweest. Manhattan SCALE heeft niet alleen fouten en inefficiënties verwijderd, ook de productiviteit is verbeterd door flexibele en optimale pickpatronen.”

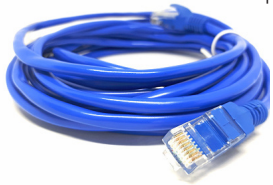
TIM PROOME, HOOFD SUPPLY CHAIN BIJ TARSUS

# TARSUS DISTRIBUTION EN MANHATTAN SCALE

## LEGACYTECHNOLOGIE ACHTERLATEN

Tarsus werd in 1985 opgericht. Met meer dan 30 jaar in business zijn ze de langst gevestigde IT-distributeur in Zuid-Afrika. Tarsus Distribution distribueert 's werelds toonaangevende IT-hardwaremerken naar het Zuid-Afrikaanse resellerkanaal.

Met de snelheid waarop de Zuid-Afrikaanse resellermarkt voor hardware innoveert en verandert, had Tarsus een oplossing nodig die snel kon worden aangepast en deze verandering snel kon opvangen. Ze beseften dat de bestaande legacysoftware en supplychainpraktijken een belangrijke belemmering vormden voor deze verandering en gemoderniseerd moesten worden.



Tarsus wilde zijn oude oplossingen en processen verbeteren met behulp van het softwareapplicatieplatform Manhattan SCALE. Ook koos het bedrijf Supply Chain Junction als partner om met een flinke sprong het oude achter zich te laten en het bedrijf te laten groeien door hun unieke onderscheidende services op de markt te ontwikkelen. Ondanks alle succes begon Tarsus aan een traject om een gegevensgestuurd en procesgericht veranderingsprogramma te implementeren met de focus op het succes van hun eindklanten. Manhattan en Supply Chain Junction waren er om ervoor te zorgen dat het bedrijf zijn visie in realiteit omzette.

Tarsus wilde de volgende doelen behalen toen ze aan hun traject begonnen:

- Het huidige warehouseaanbod en -oplossingen uitbreiden en optimaliseren.
- Veranderingen in de cultuur van de firma implementeren. Dit werd als de grootste uitdaging gepresenteerd, maar bleek de grootste kans te zijn.
- Reduceer kosten én zorg voor een toename van de interne efficiëntie door optimalisatie van het personeelsbestand en empowerment van het personeel.
- Bevorder een klantgerichte benadering die de ervaring van hun klanten zou verbeteren.

## TECHNOLOGIE-UPGRADE LEIDT TOT GROTERE EFFICIËNTIE

Het gehele proces, dat begon met afstemming van behoeften en verwachtingen tot het implementeren van het systeem, nam anderhalf jaar in beslag. Tarsus begon binnen twee maanden na het live gaan positieve resultaten te zien.

Manhattan SCALE werd systematisch en gefaseerd geïmplementeerd. Standaardisering, automatisering en optimalisatie van processen resulteerden in een minder grote behoefte aan personeel en verbeterden tevens operaties door een klantgerichte benadering. Dankzij tools voor gegevensoptimalisatie in de nieuwe technologie, kon Tarsus proactiever klanttevredenheid verzekeren.

Pickpathvolgorde plus Inventory ABC-analyses en de bijbehorende warehouse-inrichting resulteerden in een efficiëntiestijging van een verbluffende 60%. Het nieuwe geoptimaliseerde en uitgetekende pickpath reduceerde de tijd dat pickers onderweg waren in het warehouse met een forse 35%. Dit is een cruciaal element geweest in het behalen van de grote efficiëntie in klantenservice.

## MANAGEN VAN DE CULTURELE IMPACT

Om los te komen van processen die 30 jaar lang waren ingesleten, moest Supply Chain Junction zich op het pad van veranderingsmanagement begeven. De medewerkers van Tarsus konden door training in de oplossing voorbij de eerste verstoringen de uiteindelijke voordelen zien. De Manhattan-oplossing gekoppeld aan de deskundige consulting en projectmethoden van Supply Chain Junction verzekerden een uitstekend operationeel systeem dat het succes van Tarsus-klanten zou bevorderen. Tenslotte brachten de positieve uitkomsten van de wijziging in software en processen, in zo'n kort tijdbestek, snel de verstoringe aard van de verandering tot rust. De overgang naar een groei en efficiëntie mindset ontstak het enthousiasme in de teams.

Hoewel er oorspronkelijk weerstand was onder het personeel toen ze het bekende achter zich moesten laten, besepte Tarsus als bedrijf dat als ze verder wilden komen innovatieve oplossingen moesten gebruiken om met concurrerende prijzen te kunnen komen, de interne en externe infrastructuur te ontwikkelen en nieuwe vaardigheden, strategieën en out-of-the-box denken te realiseren.

## GEPOSITIONEERD VOOR LANGETERMIJNSUCCES

Door te investeren in Manhattan SCALE erkende Tarsus de kracht van oplossingen die bijdragen aan het succes van klanten en klantenbehoud. Dit resulteerde in een 3PL-methode die gebruikmaakte van bestaande assets en infrastructuur en waardevolle services voor eindklanten toevoegde. Tarsus bereikte het volgende:

- De productiviteit bij de picksnelheid verbeterde met meer dan 60%
- Inkrimping van het personeelsbestand met 25% en eliminatie van overwerk
- Voorraadnauwkeurigheid groter dan 99%
- Aan uitdagingen in bedrijfsgroei voldaan en zelfs overstegen door optimalisatieprocessen
- Reductie van lopende MHE-kosten
- Stijging in omzet en klanttevredenheid die nieuwe impuls aan de vraag genereert
- Stijging in rendabiliteit door enorme verbeteringen in interne kwaliteit en effectiviteit

Tarsus heeft zichzelf dankzij Manhattan SCALE en Supply Chain Junction in de markt onderscheiden. Het heeft bewezen dat het 3PL-klanten kan implementeren in een tijdsverloop dat overeenstemt met internationale standaarden, met uitstekende cijfers voor klanttevredenheid. Met een solide technologisch fundament kan Tarsus vol vertrouwen de toekomst tegemoet zien in de wetenschap dat succes binnen bereik ligt.

